

# 第6号

2010年12月5日  
(日曜日)

# おはしよう！PRESS!

◆発行者◆  
おはよう！湘南平！実行委員会  
◆文責・連絡先◆  
神保正史 (まーねこ)  
Tel 070-5558-1943



## おはよう！湘南平！Vol.13 イベントレポート またもや快晴、なぜ晴れる湘南平？ そしてキャパシティの限界、79台！！

10月の開催を前にして、いままでに無く気が重い日々が続いていました。なぜなら開催の2日前、10月1日の段階での湘南エリアの天気予報が『曇り時々雨、降水確率60%』だったからです。

雨天開催も想定して準備しておりましたが、開催日が近づくにつれなぜか天候はどんどん回復し、当日早朝の天気予報は晴れのち曇り、そして開催時刻には快晴……本当に不思議です。やはり、湘南平にはなにかあるのでしょうか？

そして、お集まりいただいたクルマの数もダントツの新記録です！なんと今回の参加車輦は46車種79台！駐車スペースをほとんど使い果たしてしまいました。それでもなお、なんとか無事に開催できたのは参加者の皆さん、スタッフの皆さんのご協力のおかげです。あらためて御礼申し上げます。

今回の参加車種も非常にバラエティに飛んでおり、1位はダイハツ・コペンの15台、2位はスズキ・カプチーノの5台、3位タイにいすゞ・ベレットの4台と、ホンダ・ビートの4台、5位タイがいすゞ・ピアッツァ、プジョー306カブリオレの3台でした。

おはよう！湘南平！は、車種・ジャンル不問です。もちろん、ノーマル車でファミリーカーでも一向に構いません。参加の条件は「クルマが好きであること」ただそれだけです。



## ラリー・ド・おはしよう！2010 無事に開催終了しました！



10月24日に開催された「ラリー・ド・おはしよう！」は参加台数こそ少なめでは有りましたが、トラブルもなく無事に開催を終了することができました。

エントラントの皆様、MTGにお越しいただいた皆様、本当にありがとうございました。

このイベントは、走りの速さや運転技術を競うものではありません。コマ地図どおりに走行し、自車で

走った走行距離を参考に、あらかじめコマ地図どおりに走った試走車の走行距離を当てるといものです。また、クイズ問題(ラリークイズ)を出題され、その減点が走行距離の減点に加算されるので、走行距離さえ正確に出せばいいというものでもありません。

優勝されたチームは、主催者も想定外の走行距離減点43点！(43m!)他のチームの走行距離減点が軒並み1000m以上であったため、ダントツの1位でありました。(実は、ラリークイズは最下位だったのに優勝、というオチまでつけていただきました)詳しくは、おはしよう！公式サイトでリザルト、大会規則書、コマ地図、ラリークイズの問題と解答、イベントレポート等を公開しておりますので、ぜひご覧ください！



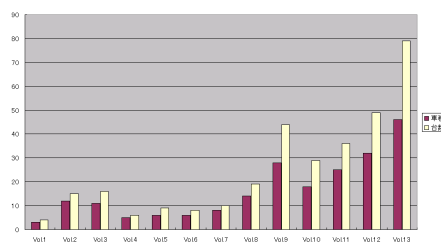
参加されていない方でも、ドライブラリーに興味があれば必見です！

## 数字で見る『おはよう！湘南平！』

初開催は3車種4台から始めたこのイベントも、前回では46車種79台ものご参加がありました。今回は、おはよう！湘南平！がどのように成長してきたのかを簡単にご紹介するため、初開催(2009年10月)から、Vol.13(2010年10月)までの車種と台数をグラフにしました。

Vol.8(2009年12月のVol.8)からは、Vol.9が飛び出ていますが概ね純増していると考えてよいでしょう。当初mixiでのみ活動していたのですが、Vol.8からは、みんなカラでの活動を開始しています。

おはよう！湘南平！ 参加台数の推移



みんなカラは、さすがカーライフのSNS、クルマ好きの皆さんへのアピール力はただならぬものがありますね

## おはしよう！On The Web

おはよう！湘南平！では、以下のWebサイトで広報活動を行っています。主催者からの最新情報だけでなく、SNSを利用したコミュニケーションも活発です。こちらも皆様のご参加をお待ちしております！

公式サイト <http://ohashow.web.fc2.com/>

mixiコミュニティ [http://mixi.jp/view\\_community.pl?id=3675940](http://mixi.jp/view_community.pl?id=3675940)

みんなカラ支部 <http://minkara.carview.co.jp/society/ohashow/>



## おはよう！湘南平！とは？

おはよう！湘南平！は、車種・ジャンル不問、自由集合自由解散、出欠なし、一同に会しての自己紹介なし……という、ゆるーいミーティングイベントです。参加資格は『クルマが好きであること』ただそれだけ。湘南平での通行規制が実施される花見シーズン以外は、原則として偶数月の第一日曜日の9:00~11:00に開催しております。ご家族、お友達と一緒での参加も大歓迎です！

